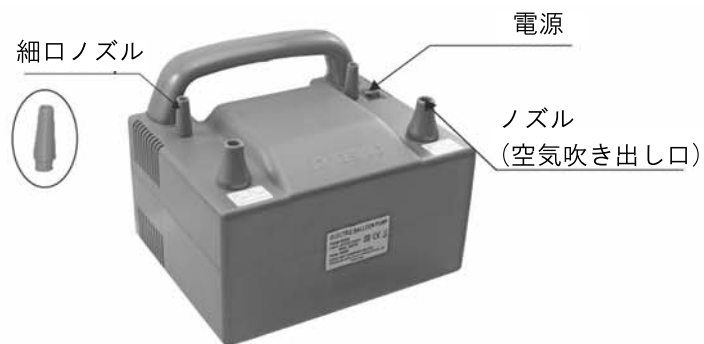


電動バルーンポンプ ツイン

ご使用前によくお読みいただき、インストラクションや注意事項に従ってお使いください。



1. 重要

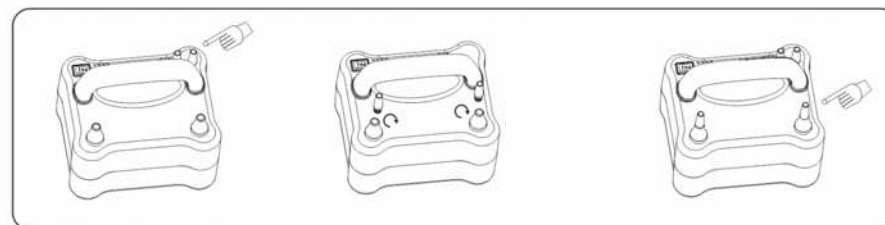
- * 電圧 AC 110-120V 周波数 60HZ/50HZ
- * 当ポンプはバルーン用です。2時間を超える使用はオーバーヒートを起こし、ポンプの故障の原因となります。
- * おもちゃではありません。お子様の手の届かないところに保管してください。
- * ノズルや吹き出し口がつまらないようにし、常に空気が通るようにしてください。

2. 使用方法

- * 箱からポンプ本体を取り出し、電源プラグをコンセントに差ししてください。
- * スイッチの「I」を押して電源を入れます。バルーンをノズルにかぶせたまま下に軽く押すと空気が出てきます。ご希望の大きさまでバルーンをふくらませてください。止めるときはノズルを押すのをやめてください。(図1～3参照)



- * 小さいバルーンをふくらませるときは、細口ノズルをねじって取り外し、空気吹き出し口の上にねじって取り付けて使用するとバルーンをスムーズにつけ外しできます。ご使用後は細口ノズルは元の場所に戻してください。(位置が多少異なりますが図4を参照ください。)



- * 使用後は、スイッチの「O」を押して電源を切ってからコンセントを抜いてください。
- * 10分ほど本体を冷ましてから、箱の中にしまってください。

3. 注意事項

- * 危険ですのでコードが破損した場合は、お近くの電器屋さんなど電気技術の専門家に連絡し、ただちに修理や交換をご手配ください。
- * 湿気のある環境での保管やご使用はおやめください。
- * 推奨される圧力を超えますと、深刻の怪我を引き起こす恐れがあります。
- * ご使用中はポンプから目を離さないでください。ご使用にならないときは電源を切ってください。
- * ご使用中は、ノズルや吹き出し口に砂や小石などが入らないようにしてください。
- * ポンプ、特に電源コードや本体表面が破損しているときは使用を停止してください。
- * ポンプを液体に浸さないでください。
- * 定期的にお手入れしてください。
- * 側面の通気口を物体(新聞やテーブルクロス、カーテンなど)でふさいで吹き出しを妨げないでください。
- * ポンプをご使用中は、のぞき込んだり目のほうに向けしないでください。(片方のみのノズルを押しても、両方のノズルから空気が出ます。)



(株)ナランハ
〒173-0004 東京都板橋区板橋1-53-10-1E
Tel 0120-913-477 Fax 03-3962-3404
ホームページ <http://www.naranja.co.jp/balloon>
E-メール balloon@naranja.co.jp

Item No.: B362 AC: 110 - 120V

